



TIWAG

Stromdetektiv.  
Bedienungsanleitung.

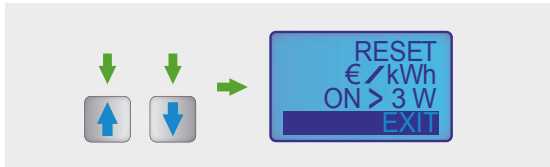


TIWAG  
100 % Tirol



## So messen Sie mit dem TIWAG-Stromdetektiv

- 1 Stecken Sie den Stecker des Messgerätes in eine Steckdose. An das Messgerät schließen Sie Ihr abgeschaltetes Haushaltsgerät an.
- 2 Drücken Sie die zwei Pfeiltasten gleichzeitig für zwei Sekunden. So gelangen Sie in das Menü des Gerätes.



- 3a Hier wählen Sie mit der Pfeiltaste nach oben das Feld „RESET“ und drücken die „OK“-Taste. So werden alle früheren Messwerte gelöscht.

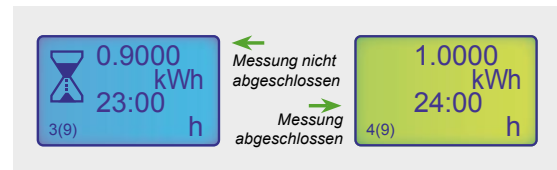


- 3b Schalten Sie Ihr Haushaltsgerät jetzt ein.
- 4 Nun erscheint im Display der Menüpunkt 2(9). Die Angabe des Menüpunktes finden Sie im linken unteren Eck des Bildschirmes. In der ersten Zeile des Displays steht der Stromverbrauch in kWh. Der zweite Wert entspricht der Dauer der Messung in Stunden und Minuten.



- 5a Wenn Sie die Messung für die Dauer eines Arbeitsvorganges durchführen, können Sie nach Ende des Arbeitsvorganges den Messwert notieren und das Strommessgerät sowie das Haushaltsgerät abstecken, z. B.: Waschmaschine, Geschirrspüler, ...

- 5b Wenn Sie die Messung eines Tagesverbrauches vornehmen (sinnvoll bei Kühl- und Gefriergeräten), lassen Sie bitte beide Geräte angesteckt, bis der TIWAG-Stromdetektiv automatisch die Messung beendet. Wurde die 24-Stunden-Messung erfolgreich durchgeführt, so erscheint der Menüpunkt 4(9) mit Ihren Messwerten. Das Display leuchtet grün, die Sanduhr wird nicht mehr angezeigt. Sie können nun Ihre Messwerte ablesen. Das Gerät kann auch länger angeschlossen sein, angezeigt wird immer der 24-Stunden-Wert.



- 5c Möchten Sie den Verbrauch für die Dauer einer Stunde messen, müssen Sie nach einer Stunde den Messwert am Messgerät ablesen.

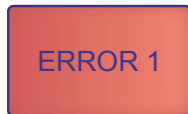
- 6 Nach jeder Messung führen Sie bitte die RESET-Funktion aus, wie in den Punkten 2 und 3 beschrieben.

## Fehlermeldungen

Der TIWAG-Stromdetektiv warnt den Benutzer vor aufgetretenen, internen Fehlern. Im Fehlerfall leuchtet das Display rot, der Fehlercode wird angezeigt.

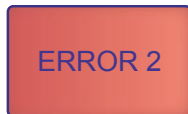
### **1 Messgerät wird nicht gestartet.**

Messgerät vom Netz nehmen und neu einstecken. Sollte der Fehler weiterhin bestehen, so kann das Messgerät nicht verwendet werden.



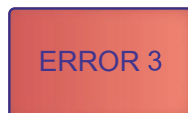
### **2 Messgerät zeigt den Fehler an und es werden alle Messwerte zurückgesetzt. Das Messgerät beginnt eine neue Messung.**

Sollte dieser Fehler bei jedem Start vorkommen, so muss das Gerät von einem Fachmann überprüft werden.



### **3 Stromstärke ist über dem zulässigen Bereich (> 16 Ampere)**

Messgerät ausstecken!



## Sicherheitshinweise

Dieses Gerät ist nach DIN EN ISO 9001 gefertigt und hat das Werk in sicherheitstechnisch einwandfreiem Zustand verlassen. Um diesen Zustand zu erhalten und den gefahrlosen Betrieb sicherzustellen, beachten Sie bitte folgende Hinweise:

- › Bei Beschädigung des Gehäuses, der Anschlussleitungen oder eines anderen Teiles des Gerätes ist das Gerät umgehend von der Versorgungsspannung zu trennen und außer Betrieb zu setzen.
- › Bitte öffnen Sie das Gerät auf keinen Fall selbst.
- › Der festgeschraubte Batteriedeckel auf der Rückseite des Gerätes darf nicht geöffnet werden.
- › Es dürfen weder Flüssigkeit noch Staub in das Gerät gelangen.
- › Setzen Sie das Gerät weder Feuchtigkeit noch direkter Sonneneinstrahlung aus.
- › Das Gerät darf nicht mit Lösungsmitteln oder säurehaltigen Stoffen gereinigt werden.
- › Das Gerät darf nicht mit rauen oder scharfkantigen Gegenständen bedient werden. Wird das Gerät zweckentfremdet oder falsch bedient, kann keine Haftung für eventuelle Schäden übernommen werden.

**TIWAG**  
100 % Tirol



## Wir beraten Sie gerne:

Telefonisch unter 0800 818 811

per E-Mail unter [energieberatung@tiwag.at](mailto:energieberatung@tiwag.at)

Mo - Do: 07:00 - 18:00 Uhr

Fr: 07:00 - 16:00 Uhr

Persönlich:

Salurner Straße 15/EG

6020 Innsbruck

Mo - Do: 07:45 - 17:00 Uhr

Fr: 07:45 - 16:00 Uhr

TIWAG-  
Tiroler Wasserkraft AG  
Eduard-Wallnöfer-Platz 2  
6020 Innsbruck  
[www.tiwag.at](http://www.tiwag.at)



**TIWAG**